

14^{ème} SALON BEAUTE & BIEN-ÊTRE

SIWELL

25-26

septembre 2021

GENEVE

PALEXPO HALLE 3

10h - 19h

organisation : [godetproduction](http://godetproduction.ch)

infos : www.siwell.ch

DOSSIER DE PRESENTATION

SIWELL 2021

PRESENTATION

SIWELL est depuis 13 ans le salon qui regroupe l'essentiel de l'univers de la beauté en Suisse Romande.

100 exposants répartis sur 4'000m2 :

- Cosmétique (soin du visage et du corps, anti-âge..)
- Esthétique (maquillage, ongles, coiffure...)
- Médecine esthétique et Chirurgie plastique
- Appareillage pour Professionnels
- Santé / Bien-être, amincissement, détente (remise en forme, produits diététiques et méthodes d'amincissement, SPA, fitness, appareils de relaxation, cures thermales)
- Défilés de mode, animations, démonstrations...

Pendant deux jours, cet événement se veut être le rendez-vous des professionnels de la beauté et du bien-être, afin de se familiariser avec les nouveautés en Suisse, ainsi que pour la femme active soucieuse de son image et de sa forme.

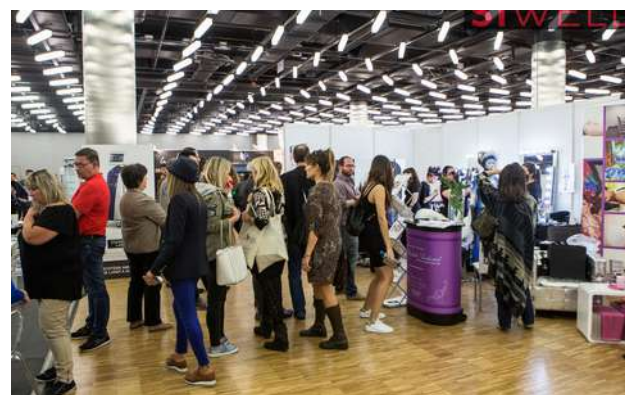
Points forts :

- Salon unique en Suisse Romande
- 5000 visiteurs ciblés : public et professionnels
- 100 exposants pour répondre aux besoins de la femme active et à l'attente des professionnels
- Panel éclectique de produits, d'appareillage et de prestations dans le domaine de la beauté et du bien-être
- Parrainage chaque année avec des personnalités : **Adriana Karembeu, Viktoria Silvstedt, Lolita Morena,**

Philippe Candeloro, Sarah Marshall, Elodie Gossuin,

Geneviève de Fontenay, Joy Esther, Satya Oblette, Sylvie Tellier, Ingrid Chauvin

Lieu : Genève Palexpo, Halle 3 sur 4'000 m2, les samedi 25 et dimanche 26 septembre, de 10h à 19h



SIWELL 2021

TARIFS

ESPACES D'EXPOSITION

4 m2 (2 x 2m)	CHF 2'500.-
8 m2 (4 x 2m)	CHF 4'500.-
9 m2 (3 x 3m, en angle)	CHF 5'000.-
12 m2 (6 x 2m)	CHF 6'000.-
16 m2 (4 x 4m)	CHF 7'000.-
24 m2 (8 x 3 m)	CHF 9'000.-
30 m2 (10 x 3 m)	CHF 10'000.-

TVA : Tous les montants indiqués seront majorés de 7,7 %

Les tarifs sont indicatifs. Ils peuvent être revus à la baisse selon le secteur choisi (bien-être, sport, remise en forme, bio...)

Stand non aménagé, comprenant uniquement :

Electricité / wifi

Séparation des stands par cloisons (selon emplacement)

Inscription au programme du salon

Cartes d'exposant / Cartes d'invitation

Suppléments :

Table 1.40 x 0.60 m (CHF 30.-) et chaise (CHF 10.-) sur demande

Mobilier et moquette en plus, sur commande

PARTENARIAT / SPONSORING

CO-SPONSOR :

Logo sur visuel de communication et présence du logo sur la promotion :

TV, presse, affichage, site, flyers, cartes d'invitation....

Participation d'une boutique aux défilés de mode pendant le week-end:
2 défilés d'une durée de 30 mn, chaque jour : 13h30 et 16h30

CHF 1'200.-

SIWELL EDITION

Edition annuelle - Format : 148x210mm

Plaquette d'environ 32 pages

Tirage : 3'500 exemplaires

Diffusion : sur place aux visiteurs ainsi qu'aux partenaires du salon

4ème couverture **CHF 2'800.-**

2ème et 3ème couverture **CHF 2'300.-**

1/1 page **CHF 1'800.-**

1/2 page **CHF 950.-**

Délai de réservation :

au plus tard au 20 août

Délai remise du matériel d'impression :

27 août au plus tard

(sous forme de pdf, haute résolution)



14^{ème} SALON BEAUTE & BIEN-ÊTRE

SIWELL

25-26 SEPTEMBRE 2021 PALEXPO GENEVE HALLE 3

INSCRIPTION CONTRAT D'EXPOSANT

Raison sociale :

Nom du responsable :

Adresse complète :

.....

:Tel..... Mobile :

E-mail :

Website :

Secteur d'activité de l'entreprise :

Personne de contact pour l'installation du stand :

Nom : Prénom :

Email : Mobile :

N° du stand :

Surface souhaitée : m/ m =m²

Tarif :

Observations :

Date : Signature :

En signant ce contrat, vous acceptez les conditions générales

SIWELL 2021

SIWELL 2021

INFORMATIONS ET CONDITIONS GENERALES

Lieu de l'exposition :

Genève Palexpo, Halle 3 + 7 salles périphériques

Prix d'entrée du salon SIWELL : CHF 15.-

Horaires les samedi 25 et dimanche 26 septembre 2021: 10h00 - 19h00

Organisateur :

godetproduction

38, ch. du Grand-Puits

1217 Meyrin

022.719.10.00

site internet : www.siwell.ch

e-mail : info@publicium.ch

Plan du salon :

Le salon SIWELL se situe sur un niveau d'environ 4'000 m2, et les espaces pour les exposants sont répartis selon plusieurs secteurs d'activité : Beauté, esthétique, cosmétique, maquillage, ongles, look, bien-être, amincissement, remise en forme, médecine esthétique / chirurgie plastique, ainsi que les produits et appareillage pour professionnels

Montage et démontage des stands :

Montage des stands, vendredi 24 septembre de 7h à 19h

Démontage le dimanche soir dès 19h ou le lundi 27 septembre au matin, de 7h à midi.

Conditions d'inscription au SIWELL :

Peut participer à ce salon, l'exposant préalablement enregistré au moyen d'un contrat d'inscription fourni par l'organisateur, dûment signé et s'étant acquitté de son emplacement.

L'organisateur peut refuser l'admission d'un participant sans avoir besoin de se justifier.

Facturation et annulation de contrat :

L'exposant s'engage à régler sa participation impérativement avant la date du salon.

L'organisateur peut refuser un exposant n'ayant pas rempli cette condition de paiement.

L'exposant bénéficie de 5 jours ouvrables après signature, pour se rétracter sinon il confirme son engagement.

Toute annulation fera l'objet d'un paiement intégral de l'emplacement à moins de 30 jours de la date du SIWELL ou à hauteur de 50% si l'annulation est confirmée à une date antérieure et de plus 30 jours. Cependant, en cas d'annulation du SIWELL, pour force majeure (pandémie...), le montant versé par l'exposant sera restitué.

Utilisation des espaces d'exposition :

Les espaces sont répartis selon les secteurs susmentionnés et chaque exposant sera avisé par courrier de son emplacement. L'exposant doit rester sur son emplacement et non empiéter sur le passage pour toute diffusion d'imprimés ou produits, sachant que toute démarche commerciale de l'exposant devra se dérouler sur son stand. L'exposant ne pourra faire appel à aucune publicité sonore et ne pourra installer des éléments publicitaires pouvant créer un dérangement pour les autres participants.

L'exposant est dans l'obligation de s'occuper de son stand tout au long du salon, il devra s'assurer de l'ordre et du nettoyage de celui-ci. Des containers avec tri des déchets, sont prévus à cet effet.

Le ménage quotidien n'est fait que sur les allées de passage du public et non sur les stands

Les produits exposés devront faire l'objet d'une vérification douanière par le Service des Douanes de Palexpo

Toute installation de moquette effectuée par l'exposant lui-même nécessitant l'usage d'un scotch ou d'une colle devra impérativement être nettoyé pour rendre l'emplacement rendu dans l'état initial de propreté sinon des frais de nettoyage seront obligatoirement facturés à la charge de l'exposant.

Responsabilité :

L'exposant est responsable civilement de tous les dommages matériels ou physiques fait à un tiers par lui-même ou par l'un de ses employés, ainsi que sur le lieu de l'exposition avec une RC privée.

L'exposant est seul responsable de son matériel : dommage physique, accident ou vol.

L'organisateur refuse toute responsabilité de vols ou de dommages, physiques ou corporels.

Lois :

Les exposants sont soumis aux lois en vigueur et à toutes les obligations légales, fédérales, cantonales et communales. Ils devront respecter les droits du consommateur et les dispositions légales régissant la vente en générale. Tous les produits exposés et vendus devront être conformes aux règles du Service d'Hygiène du canton de Genève...

SIWELL 2021
CONTACT

Organisation

godetproduction

38 chemin du Grand-Puits, 1217 Meyrin

www.siwell.ch

Pour tout contact : Stephane Godet

sg@publicium.ch

022 777 78 40

Suivez-nous



[/siwell.ch](https://www.facebook.com/siwell.ch)

[/salon_siwell](https://www.instagram.com/salon_siwell)